

## วัตถุประสงค์

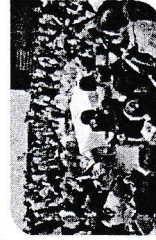
- ❖ เพื่อแลกเปลี่ยนความรู้ เทคโนโลยีทางการแพทย์ ทักษะและประสบการณ์ในการดูแลผู้ป่วยแบบประคับประคอง
- ❖ เพื่อการพัฒนาศักยภาพบุคลากรทางการแพทย์ ให้มีความรู้ความสามารถที่ทันสมัยเพื่อใช้ในการดูแลผู้ป่วยแบบประคับประคองอย่างมีคุณภาพมาตรฐาน
- ❖ พัฒนาศูนย์วิจัยวิชาการด้านการดูแลผู้ป่วยแบบประคับประคองให้ครอบคลุมทั้งในและต่างประเทศอย่างต่อเนื่องและยั่งยืน

## รูปแบบการประชุม

บรรยาย

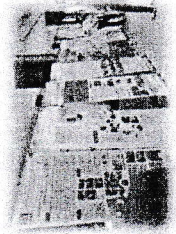


อภิปราย



Workshop

นำเสนอผลงาน  
แบบโปสเตอร์



## วันที่ 12 ก.ค.60

- > พิธีเปิดนิทรรศการ และการประชุม โดย รัฐมนตรีว่าการกระทรวงสาธารณสุข, ศาสตราจารย์เกียรติคุณพ.บิยะสกล สกลสัตยาทร
- > Palliative Care in Public Health System : Asia Pacific Region โดย Dr.Edwin Hamzah, Vice-Chairman, Asia Pacific Hospice Palliative Care Network (Malaysia)

### > Sustainable Palliative Care : How to ผู้ดำเนินการ

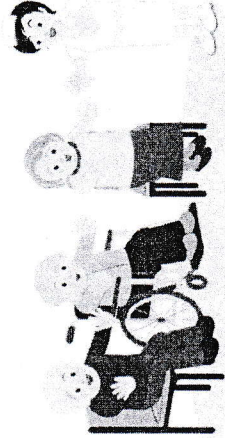
นพ.สเนช สีนสุเสถ อดี.พ.มท.มหาวิกรมราชชนนี ผู้อภิปราย  
รศ.พญ.ศรัวิธ ไพโรจน์กุล นายกสมาคมบริบาล ผู้ดำเนินการฝ่าย/  
Dr.Edwin Hamzah, Medical director Hospice Malaysia/Dr.Takechi Terui, Director,Higashi Sapporo Hospital (Japan)/รศ.ดร.ทัศนีย์ บุญหอมทองจากพยาบาล

### > ถอดรหัสตัวชีวิต service plan สาขา Palliative care

ผู้ดำเนินการ พญ.ปทุมพร ศิริประภาศิริ ผู้อภิปราย นพ.สกลศ พันธ์เรืองผล ที่ปรึกษากรมการแพทย์/พ.ว.สุชัย โมตรศรีโสภณ  
ผอ.พ.จตุภัฑดา ผู้แทนงานเขตนครบาลกรุงเทพฯที่ 3

### > การแพทย์แผนไทยและแพทย์ทางเลือกกับการดูแล

ระดับประคอง: ความสมดุลแห่งสุขภาพวิถีไทยผู้ดำเนินการ  
ศ.พ.อัครเดช บุญประมุขผู้ช่วยราชบัณฑิต พ.จตุรลภกรณ์  
ผู้บรรยาย อธิบดีกรมส่งเสริมการแพทย์แผนไทยและแพทย์  
ทางเลือก / รองอธิการบดีสำนักงานคณะกรรมการหลักประกัน  
สุขภาพ(งบย)/ ผู้อำนวยการโรงพยาบาลนพรัตนราชธานี



## วันที่ 13 ก.ค.60

- > PC model in urban area โดย Dr.Edwin Hamzah, Medical director Hospice Malaysia/ กองการพยาบาลรามาธิบดี ส่วนก่อนวัย กทม./ พญ.นาถ พงศ์นุทร สว่างวัฒนา

### > Situation awareness in palliative care ผู้ดำเนินการ

พ.ว.ดร.มูตี เกตุสัมพันธ์ นายกสมาคมพยาบาลรามาธิบดีแห่งประเทศไทย ผู้บรรยาย ผศ.พ.พ.พลเลิศ ฉัตรแก้ว ผู้ช่วยผอ. พญ.สุลาภภรณ์ นางขจรวัชร สัยละมัย สอนัมนะรังแสงทั้งชาติ

### > Work shop : Common Symptom at EOL and management วิทยากร

พ.น.กิตพงษ์ นาควิโรจน์/  
พญ.ปิยพร พิลาพร/ พญ.ประจงมาภรณ์ ฉันทวีรัมย์

### > Opioid ไร้รอยต่อ: Quality of life, Quality of Care

ผู้ดำเนินการ พญ.เรณูเทพา หวังรัตนเรือง ผู้อภิปราย  
รศ.พญ.ศรัวิธ ไพโรจน์/นางประวีระ ภัทนะย์ อดี.กองเวชการรามาธิบดี/ นางวรรณณี วัฒนชัยย์ พ.ญ.ศุทธธำณี

### > Ethics Dilemma: Compassionate Extubation เมื่อ

ห้วงเวลาแห่งการตัดสินใจมาถึง...ผู้ดำเนินการ ศ.พ.อัครเดช บุญประมุข ศูนย์วิจัยโรคระบบทางเดินหายใจ โรงพยาบาลรามาธิบดี/ นพ.เจษฎาภรณ์สรธรรมชานนท์/ พญ.พญ.จันทิมา หงษ์ประทีป/ ศ.พ.ดร.กัศณีย์ ทองประทีป/ ศ.นพ.ดิเรกประทีปเสนาบดี

### > Practical wisdom: Co2HoPE ก้าวต่อไปสู่ความ

เข้มแข็งของพยาบาลpalliative ผู้ดำเนินการ น.สมจิตตะระภากร ขจรพญาบาลแบบประคับประคอง ผู้บรรยาย ดร.กมลกร สัตถแก้ว  
ชมรมพยาบาลแบบประคับประคอง พว.สุรีย์ สัมมงคล ฝ่ายการ  
พยาบาล รพ.ศิริราช / พ.ว.ดร.ปานตา อภิวินัยภรณ์ และ  
พยาบาลศตวรรษวิทยาลัยพยาบาล